

AME-7408

Akkordeon-Orchester

Partitur

Ode an Gott

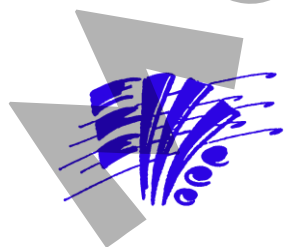
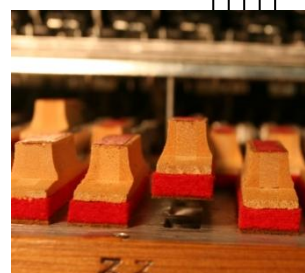
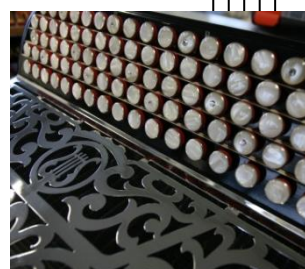
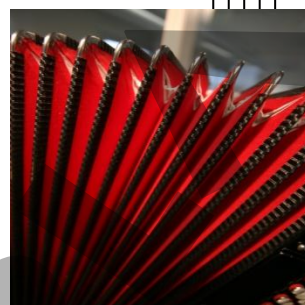
Appenzeller Landsgemeindelied

Johann Heinrich Tobler

arr. Markus Fink

Besetzung:

Akkordeon 1, 2, 3, 4, Keyboard, Basso
Handharmonika 1, 2, 3, 4 ad lib.



AME LYSS CH-3250 Lyss
www.ame-lyss.ch

Ode an Gott

Appenzeller Landsgemeindelied

Johann Heinrich Tobler (1777-1838)

arr. Markus Fink

Feierlich

Akk. 1

Akk. 2

Akk. 3

Keyb. Voice Ah

Akk. 4

Basso

Ode an Gott

Appenzeller Landsgemeindelied

Strofe 1:

Alles Leben strömt aus dir,
alles Leben strömt aus dir,
und durchwallt in tausend Bächen,
und durchwallt in tausend Bächen
alle Welten, alle sprechen:
deiner Hände Werk sind wir, deiner Hände Werk sind wir,
deiner Hände Werk sind wir, deiner Hände Werk sind wir.

Strofe 2:

Dass ich fühle, dass ich bin,
dass ich fühle, dass ich bin,
dass ich dich, du Grosser, kenne,
dass ich dich, du Grosser, kenne,
dass ich froh dich Vater nenne,
o ich, o ich sinke vor dir hin, o ich sinke vor dir hin,
o ich sinke vor dir hin, o ich sinke vor dir hin.

Strofe 3:

Welch ein Trost und unbegrenzt,
welch ein Trost und unbegrenzt
und unnennbar ist die Wonne,
und unnennbar ist die Wonne,
dass gleich deiner milden Sonne,
mich dein Vateraug umglänzt, mich dein Vateraug umglänzt,
mich dein Vateraug umglänzt, mich dein Vateraug umglänzt.

Strofe 4:

Deiner Gegenwart Gefühl,
deiner Gegenwart Gefühl,
sei mein Engel, der mich leite,
sei mein Engel, der mich leite,
dass mein schwacher Fuss nicht gleite,
nicht sich irre von dem Ziel, nicht sich irre von dem Ziel,
nicht sich irre von dem Ziel, nicht sich irre von dem Ziel.